

**Montage- und Gebrauchsanweisung
für Typ 0529.8730
HACA - Fallschutzschienenverbinder**



**HACA
LEITERN**



Erst lesen - dann montieren!
Achtung: Bei nicht fachgerechter Handhabung besteht Lebensgefahr!

Sollten Sie Rückfragen bezüglich der Anwendung haben,
wenden Sie sich bitte an unser Stammhaus in Bad Camberg.

1. Allgemeines

HACA-Fallschutzschienen Typ 0529.66 müssen für den Längenausgleich, infolge Temperaturschwankungen, an den Schienenstößen mit Luftspalt montiert werden.

Das ideale Spaltmaß zwischen den Fallschutzschienen beträgt 2 mm +/- 1. Größere Spaltmaße bis 5 mm sind in Einzelfällen akzeptabel und sind kein Mangel. Spaltmaße von > 5 bis 10 mm können mit dem Fallschutzschienenverbinder 0529.8730 (Abb. 1) überbrückt werden.

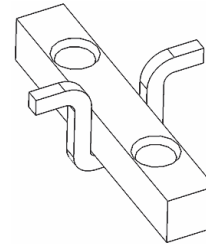


Abb. 1

2. Montage

2.1 Befestigung

Standardverbinder Typ 0529.8710 demontieren. Fallschutzschienenverbinder in den Spalt der beiden Fallschutzschienen einsetzen (Abb. 2).

Der Verbinder sollte so montiert werden, dass die Schienen und der Verbinder fluchten und das verbleibende Spaltmaß zwischen oberer und unterer Schiene gleichmäßig aufgeteilt ist (Abb. 3). Die M10 Muttern sind bei der Erstmontage mit einem Anzugsmoment von 35 Nm anzuziehen. Kontermutter aufschrauben und anziehen.

Der Fallschutzläufer sollte ohne hakeln die Stelle passieren.

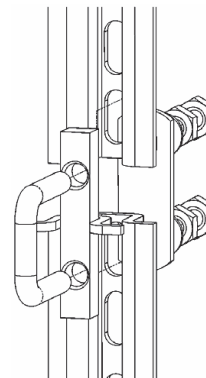


Abb. 2



Warnung: Bei unsachgemäßer Anbringung oder Nichtmontage der Verbinder besteht Absturzgefahr!

3. Regelmäßige Prüfungen

Nach der BetrSichV muss der Arbeitgeber für die zur Verfügung gestellten Arbeitsmittel, in Abhängigkeit des Einsatzortes und den betreffenden Einflüssen durch Gebrauch und Umwelt, regelmäßige Prüfungen ermitteln. Die Prüfung darf nur durch eine befähigte Person erfolgen. Kontrollblätter zur Dokumentation der Prüfung erhalten Sie von uns auf Anforderung kostenlos.

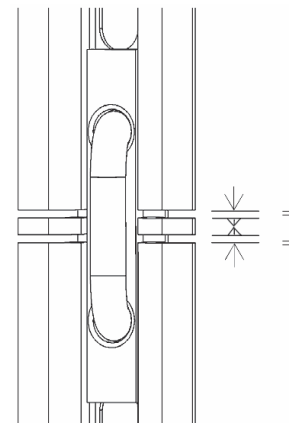


Abb. 3