

Thema: Montageinformation Schienenverbinder
Termin: 28.04.2016
Ort: HACA Leitern
Protokollführer: Hr. Richter

--	--

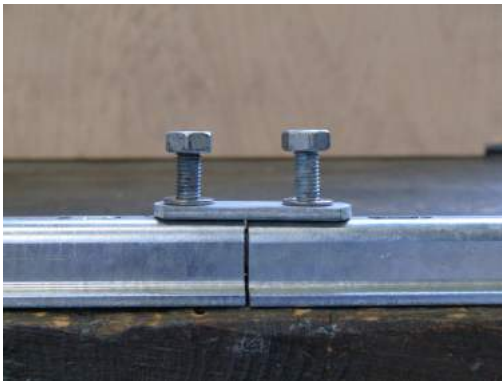


Abb.1

Den Schienenverbinder nach MA 5017 an der Fallschutzschiene anbringen.

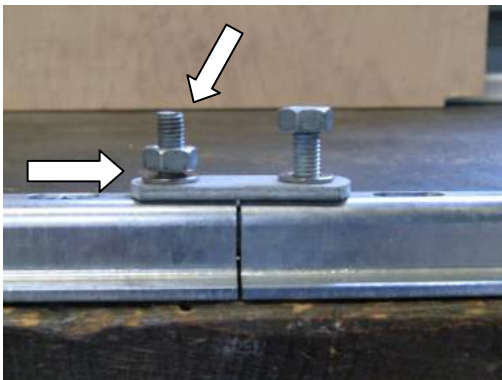


Abb.2

Erste Mutter bis kurz vor Block anziehen.

Achtung:

Es ist darauf zu achten, dass ein Luftspalt zwischen Mutter und Unterlegscheibe von ca. 2-3 mm eingehalten wird.

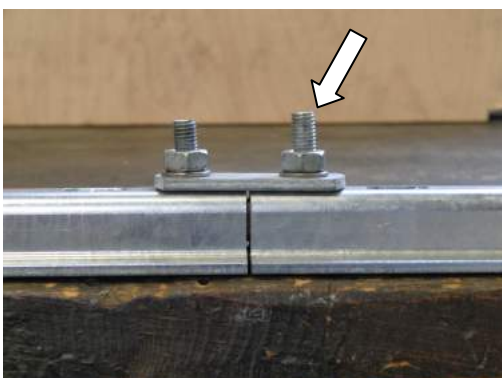


Abb.3

Zweite Mutter bis auf Block anziehen.

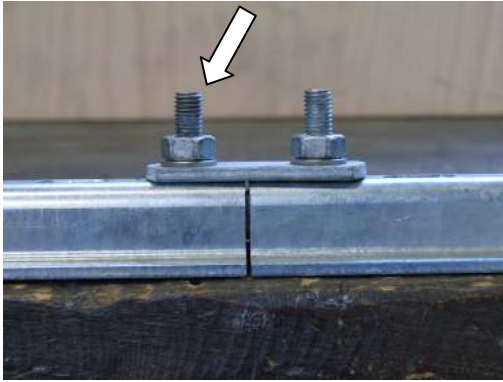


Abb.4

Erste Mutter bis auf Block anziehen.
(Beide Muttern gleichmäßig angezogen)



Abb.5

Beide Muttern gleichmäßig mit einem
Anzugsdrehmoment von 35 Nm nachziehen.

Schienenverbinder richtig montiert



Abb.6

Bei der Montage ist darauf zu achten, dass
das Anzugsdrehmoment von 35 Nm nicht
überschritten wird und dass die Muttern
gleichmäßig auf beiden Seiten angezogen
werden.
Anschließend die Kontermuttern aufdrehen
und mit den bereits angezogenen Muttern
kontern. (siehe Abb.6).

Die korrekte Verbauung kann unter ...www.haca.com - Information - Produktvideo`s - Fallschutz per Video angesehen werden.